

支え合うところあふれるまち くるめ



# くるめ福祉

2025

# 4

No.194

発行 社会福祉法人 久留米市社会福祉協議会

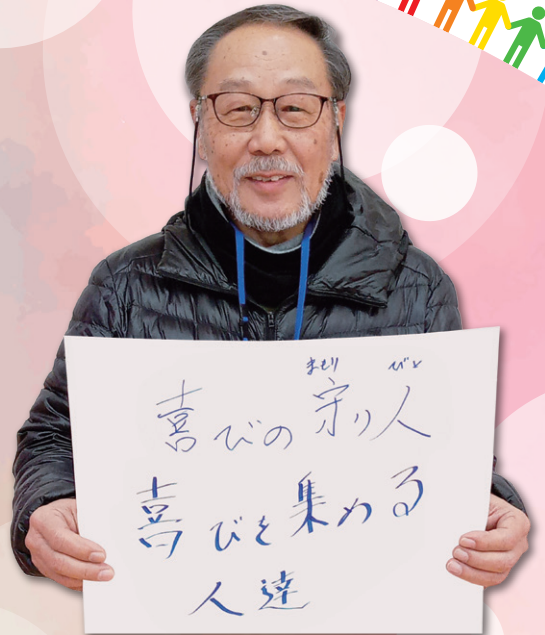


あなたにとって

# 社協

とは？

関連記事は3ページ



DREAMS FM 76.5 MHz

毎週水曜 12:30~

みんな♥つながるラジオ

## INDEX

- 令和7年度事業計画・収支予算…2ページ
- What's社協?…3ページ
- 赤い羽根共同募金特集…4~7ページ
- 寄付トピック…8ページ

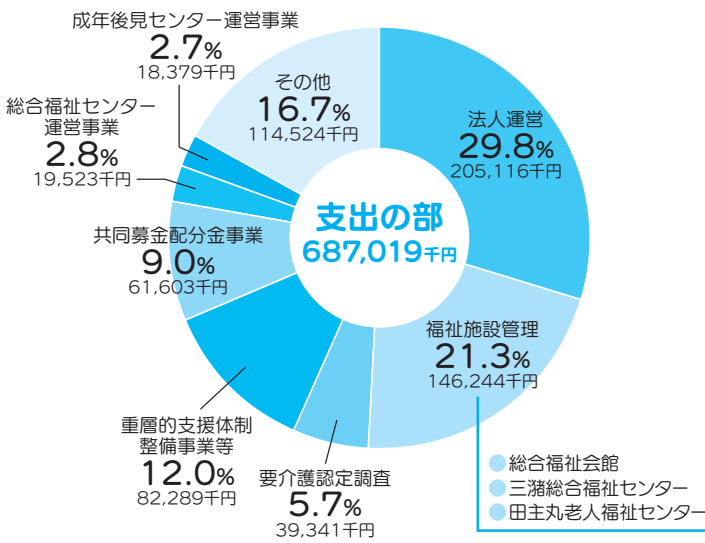
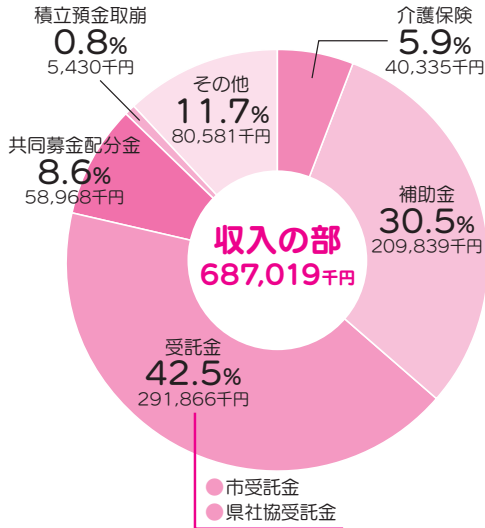
のぞいてみよう!



基本方針

- 1 あらゆる生活課題への対応
- 2 地域のつながりの再構築
- 3 地域から信頼される組織づくり

資金収支予算



※詳しい事業計画や予算の内容は、市社会福祉協議会事務局及びホームページで閲覧できます。

主要事業

1 地域福祉活動の推進・支援

- 「くろめまええ合同プラン」の地域展開
- コミュニティ組織との新たなネットワーク化



サロンの運営支援をしています

2 相談・支援

- 「複合・狭間」の課題の緩和・解消に向け、継続的で柔軟な対応
- 契約に基づき死後事務手続き等を行う「人生あんしん事業」実施



人生あんしん事業の説明をしています

3 権利擁護

- 法人後見支援員実務能力向上と市民後見人養成講座修了生の活躍の場創設
- 中核機能の一部機能の受託と成年後見センターの相談機能の充実

4 災害への対応

- 災害ボランティアアセンタ―運営と本会の業務執行体制の確保
- 避難行動要支援者の避難計画となる災害時マイプランの作成支援



災害ボランティアセンターを運営します

5 情報の発信・広報

6 事務事業の見直し

7 自主財源の確保



# “社協”って何してるの？

## What's社協？

社会福祉協議会は、地域福祉を推進しています。  
地域の皆さんの「**ふ**だんの **く**らしの **し**あわせ」を、ともに考え、ともに活動しています。  
“あんなことできたらいいな”という思いを聞き、実現に向け、一緒に考えます。  
“こんなことに困ってるんだ”という思いを聞き、  
どうしたら解決できるか一緒に考えます。  
地域はそこに住む皆さん一人ひとりが主人公！だから、  
「一緒に」考え、活動していくんです。

- 地域との協働による困りごとの解決
- 福祉教育
- 福祉用具（車いすなど）の無料貸出
- 就学資金などの貸付
- ひきこもりに関する相談 などなど…

**ふくし**に関する総合相談を受け付けています。



## SNSでも 情報発信しています

市社会福祉協議会では、「くるめ福祉」以外にもSNSを活用して情報を発信しています。  
紙面では紹介しきれない取組みや事業も多数紹介していますので、右記からぜひご覧ください。

YouTube



Facebook



## 5月は赤十字運動月間

## 活動資金にご協力をお願いします。

皆さまにご協力いただいた活動資金は日本赤十字社の3つの活動領域に活用されます。

### いのちを救う

医療や災害救護など、いのちを救う活動を行っています。

### ひとを育む

看護師の育成や青少年ボランティア活動を通して、技術や知識、そして想いを未来へとつないでいます。

### せいかつを支える

全国で福祉施設を運営しながら、ボランティアの皆さんと一緒に、地域に密着した幅広い活動を行っています。

### 問合わせ

日本赤十字社久留米市地区（市社会福祉協議会内）  
TEL0942・34・3035 FAX0942・34・3090

## 赤十字は、 動いてる！



日本赤十字社 一緒に、救える。 SAVE365

# 令和6年度共同募金額

# 71,699,962円



《内訳》赤い羽根共同募金(一般募金): 56,459,210円 歳末たすけあい募金: 15,240,752円

小林設備  
亀尾医院  
関 教幸  
(株)チェリッシュ  
田村 祥子  
大木 康裕  
千歳保育園  
特別養護老人ホーム 光寿苑  
森 幸博  
田中 実  
(有)まんてん宮ノ陣  
緑が輪  
コミヤ事務機(株)  
(有)緑建システム  
(株)松本組  
宮崎 達郎  
北原ウエルテック(株)  
クルメキッコー(株)  
宮の陣病院 医療法人 芳英会  
かおりこども園  
半田工業(株)  
寺崎 一  
岡田 一俊  
岡田 和美  
(株)ペジバンク筑後  
書タクシー(有)  
(株)アステム

## 【山本校区】

久留米リハビリテーション病院  
西日本仮設(株)  
(福)はぜの美会  
(株)平田ナーセリー  
(有)タシロ  
(福)屏山福祉会 山翠園

## 【草野校区】

(医)発心会 井星医院  
草野 百の樹  
(株)日天大鳳  
草野 道哉  
国武実業(株)  
草野校区老人クラブ連合会

## 【安武校区】

原 寛  
緒方 真一  
尾形 学  
(株)オガタストーン  
(株)新興セメント工業所  
田中自動車  
(株)ハラショー観光  
(福)拓く 出会いの場ポレポレ  
(福)美希福祉会  
安武地区民生委員児童委員協議会

## 【荒木校区】

高良台リハビリテーション病院  
(株)ピラミッド  
久留米建設(株)  
(株)吉兆  
(株)セイブ  
(有)江崎ふとん店  
(株)荒木セメント工業  
(株)サンテン都市開発  
宮崎造園(株)  
室岡 祐光

## 【大善寺校区】

セブンイレブン久留米大善寺店  
(株)未来工房  
執行 政市  
大善寺校区老人クラブ連合会

## 【善導寺校区】

安全タクシー(株)  
(有)駒屋段取  
(株)ジャック警備保障  
(有)光設備工業  
(株)久富組  
マルゼングループ協同組合  
耳納森光歯科  
(株)向江組  
(医)メディトラストやの医院  
善導寺校区老人クラブ連合会  
善導寺校区子ども育成会  
こでまり保育園  
かやのみ保育園  
ランビニ幼稚園  
善導寺地区民生委員児童委員協議会

## 【大橋校区】

大橋校区常持自治会有志  
大橋校区環境衛生連合会  
大橋校区青少年育成協議会  
大橋校区防犯協会  
大橋校区自治会連絡協議会

## 【青峰校区】

(株)成田美装センター  
つむらファミリークリニック  
山崎 美寧子  
山崎 剛  
(有)栄光  
青峰地区民生委員児童委員協議会  
青峰地区防犯協会  
青峰こども園

## 【津福校区】

田中整骨院  
(医)福井レディースクリニック  
大橋建設工業(株)  
九州環境建設(株)  
牟田内科医院  
(株)寺松商店  
(株)赤ちゃんの城  
(名)三和商会  
田中 ヨイ子  
安部 澄子  
(株)角養翠園  
(有)原建設工業 久留米営業所  
久留米ヤクルト販売(株)  
(株)藤岡建設  
野口研塗(株)  
(福)ゆりかご福祉会 ゆりかご保育園  
田中地平小児科医院  
大丸硝子(株)  
フジ総合補償鑑定(株)  
中島精米所  
丸田皮膚科医院  
スーパーオートバックス久留米  
(株)村上電設  
(株)協立  
正進幼稚園

ピーエスコンストラクション(株)  
津福地区民生委員児童委員協議会  
武内 國夫  
津福校区学童保育所  
(福)白鳥福祉会 白鳥保育園  
マリ美容院

## 【北野校区】

(株)カシワ  
(有)佐田プロパン住宅設備  
(医)北野三清会 石田医院  
みい農業協同組合 北野中央支店  
(株)三原産業

## 【弓削校区】

(有)コスモファーム  
(農事)福米組合  
(株)カラーリングファーム  
うどん人生 たもん  
筑邦土質(株)

## 【金島校区】

(医)三井会 神代病院  
(株)酒見糧穀  
(株)酒見農産  
(有)秋山建設  
日之出産業(株)  
重信 晴子

## 【江上校区】

イケショウ(株)  
合同会社サンクス66  
(株)タナカエンジニア  
(株)田中建設  
(有)ないとう  
(福)三町福祉会

## 【浮島校区】

浮島地区  
【犬塚校区】  
(株)ナカヤマ・トシ設計  
野田農場  
(医)三幸会 ハイジア  
(医)白寿会 安本病院  
三瀬 草苑  
(株)杜の蔵  
(有)みづま観光バス  
(株)森山  
永田 民子  
旭菊酒造(株)  
(有)九州環境美装センター  
(有)栗丸工業  
(株)コガ食品  
(有)筑水調剤薬局  
(株)テラシマ

徳泉寺  
百夢の森

## 【三潯校区】

アカリア  
(株)辻組  
長生園  
永田農販  
長徳寺  
三潯町農業協同組合  
(株)タカアキコーポレーション  
(株)ベストアメニティ(株)  
法敬寺  
みづまこどもえん  
(株)サンバラ  
立石利一税理士事務所  
(有)秋吉板金工業  
(有)みづま観光バス  
(有)栗丸工業  
(株)テラシマ  
吉武 富男

## 【西牟田校区】

(医)十連会  
(有)新生建設  
(株)縁  
(有)緒方工業  
栄光園  
池田織布(有)  
岩熊造園  
(株)立花商事  
(株)天田  
(有)エコアシスト  
富安ボイラー工業  
(株)小林産業  
(有)三善精機  
(株)池田総業  
平田 郁代

## 【支会事務局】

日本テレックスシステム(株)  
高田 邦雄  
ふれあい・よか農園メンテナンスグループ  
河野 文彦  
久留米身体障害者福祉協会  
真如苑 久留米  
久留米市部課長会  
米谷 和友  
フリーランスプランニング(株)  
竹下 登  
久留米市佛教会

募金の詳しい使いみちをWebで公開

赤い羽根データベース「はねっと」  
<https://hanett.akaihane.or.jp>



赤い羽根共同募金会久留米市支会の情報はこちらから→

【赤い羽根共同募金 特集】

# あたたかい善意に感謝します

物価高騰など厳しい社会情勢の中、多くの皆さまにご協力いただきました。  
本当にありがとうございます。

1万円以上ご寄付いただいた方をご紹介します。(敬称略・順不同)

## 【西国分校区】

荒木 征洋  
坂井 政樹  
坂本 喬  
岡 リツ子  
岡 弘幸  
薬師寺泌尿器科クリニック  
(株)伊藤穀粉工場  
書道教室 文綵会  
グループホーム日和庵すわの  
(株)和泉プロパン  
(有)大和化成  
東合川調剤薬局

## 【荘島校区】

妙泉寺  
紫原 政文  
法雲寺  
(医)緒方胃腸科医院  
オーケーインテリア  
森田 努  
太陽建設工業(株)

## 【日吉校区】

熊丸 満  
栗林 喜美子  
村田 豊  
三好 俊一郎  
木村 修一  
日商保険コンサルティング(株)  
本村 康人  
(医)天神会 古賀 伸彦  
中園 敏夫  
(株)田中屋呉服店  
坂本産業(株)

## 【篠山校区】

(株)プリアストン  
(有)木屋本店  
横眼科医院  
田中藍(株)  
半田建設(株)  
鳥越 忠廣  
堤 忠英  
篠山地区民生委員児童委員協議会

## 【京町校区】

円乗寺  
西岸寺  
近藤塩元売(株)  
田中藍(株)  
シマブシ(株)  
(医)社団五雲堂 齋藤醫院  
ヨシタケ歯科医院  
行光 英夫  
渡辺栄治商店  
三原医院  
日米ゴム(株)  
水天宮  
京町小学校PTA  
梅林寺  
(株)木村産業  
久留米臨床検査センター  
(株)遠藤電設  
加茂内科  
吉田 輝久

城野 勝  
黒田建設(株)  
小川製作所  
京町地区民生委員児童委員協議会  
京町校区女性の会  
京町校区老人クラブ連合会  
ふじ保育園  
ボーイスカウト第10団

## 【南薫校区】

熊本 宗則  
(税)セイコウ税研  
筑陽(株)  
わたなべ青果  
久留米あかつき幼稚園  
(株)大砲  
ハynesホテル久留米  
木下(株)  
高野税理士事務所  
浦池 泰徳

## 【鳥飼校区】

中原塗装工業(資)  
鳥飼保育園  
聖徳保育園  
俣野内科医院  
聖ルチア病院  
聖マリア病院  
久留米工業団地協同組合  
(株)ダスキン梅満支店  
共同募金会鳥飼校区分会

## 【長門石校区】

七木地蔵尊  
長門石保育園  
西久留米こども園  
くらたクリニック  
西村医院  
野田歯科医院  
酒見建設  
新興電機(株)  
久留米ハウジング情報  
黒川 誠次

## 【小森野校区】

(有)西武土木  
NPO法人ほのぼの  
(株)テクノス  
丸屋ラーメン  
(株)カネタニ  
(有)小藤油圧工業  
小森野地区民生委員児童委員協議会  
小森野校区社会福祉協議会  
小森野ボランティアコンピニクラブ  
甲斐 サエ子  
笠 龍弘  
笠 静子

## 【金丸校区】

小頭町4丁目自治会有志  
九州電力(株)  
金丸保育園・金丸ぶらす保育園  
金丸地区民生委員児童委員協議会  
共同募金会金丸校区分会  
西日本産業(株)  
東建工業(株)  
伴医院

やまもとハートクリニック  
(株)ユーコーホールディングス  
永松税理士事務所 永松 雄一郎  
マリ美容室  
宮崎 博  
堀川病院  
雪の聖母会 聖マリア病院  
南地区医師会  
ひろつおなかクリニック  
弥永 光夫

## 【東国分校区】

白江自動車  
久留米家政婦紹介所  
(株)天光社  
陸上自衛隊久留米駐屯地  
昭和建設(株)  
東国分地区民生委員児童委員協議会  
東国分校区医師会  
久留米野田郵便局  
土屋 忠範  
田中 幹夫  
田中 幸子  
堀江 範子  
野中 かよ子

## 【御井校区】

(有)モク・コーポレーション  
渡辺鉄工(株)  
永富 公彦  
(株)永坂産業  
立石 初美

## 【南校区】

栗原 洋美  
南地区民生委員児童委員協議会  
松本 章  
井上 和枝  
松本 彌  
金子 祐幸  
小野 サカエ  
田中 稔  
下津浦 康裕  
(株)西日本測量設計  
はるた医院 春田 泰伸  
立正校成会 久留米教会  
ひだか子どもクリニック 日高 敏博  
(有)ユウメイト 池口 富美子  
藤商事(株)  
(株)栗木工務店  
(株)ベストプランニング  
TRM(株)  
大電(株)  
久留米LPガス(株)  
(株)クスコ

## 【合川校区】

古賀 伸彦  
今村 義春  
きたがわ整形クリニック  
(有)飯田工務店  
日高眼科クリニック  
合川幼稚園職員一同  
江頭 渡  
(有)さくら警備保障  
丸山建設工業(株)  
(株)キューボウ

(株)高木組  
坂本 卓美  
末崎 富子  
末崎 敬一  
(有)末崎計量器  
秀島 美枝子  
日高大腸肛門クリニック  
(株)レイダ  
合川さかもと内科  
高嶋 由紀  
合川幼稚園  
木の実保育園  
合川校区学童保育所  
市ノ上ふれあい会  
和泉ふれあい会  
合川校区子供会連合会  
秀島 千鶴子  
荒木 文子

## 【山川校区】

たなか病院  
ダイイチユニカ(株)  
(株)丸信  
耳納日高整形外科医院  
(株)いちよの杜  
吉松歯科医院  
三ツ矢建設工業(株)  
(株)ホームラボ  
山川校区地域づくり振興会 会長 篠崎 公尊  
山川校区社会福祉協議会  
山川地区民生委員児童委員協議会  
行徳 美千代  
共同募金会山川校区分会

## 【上津校区】

上津地区民生委員児童委員協議会  
ミフチ印刷紙器(有)  
上津校区老人クラブ連合会

## 【高良内校区】

弓削 弘行  
(株)大石土木 代表取締役 大石 英隆  
渡辺医院 院長 渡辺 大介  
(株)大成  
高良内幼稚園 野村 奈々子  
伊東建設(株)  
秋山塗装店  
(株)いのうえ塗装店  
(株)森造園業  
(株)案納工務店  
(株)富松電気工事  
白谷建設  
(株)いとう工房  
秋光の園  
草場自動車整備工場  
高良内地区民生委員児童委員協議会  
高良内幼稚園  
高良内保育園  
陸上自衛隊幹部候補生学校

## 【宮ノ陣校区】

吉村 良介  
岩橋 博  
石橋 良一  
(株)内野三建設  
(株)廣田組  
タツミ建設(株)

【赤い羽根共同募金 特集】



## 赤い羽根共同募金(一般募金)

# 56,459,210円

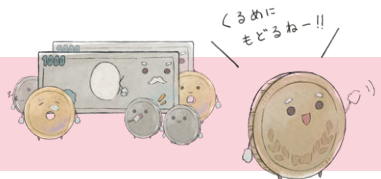
【募金期間:令和6年10月1日~12月31日】



小学生との交流

10月1日から12月31日まで、赤い羽根共同募金運動が実施されました。物価高騰など、厳しい社会情勢の中でも、多くの皆さまにご協力いただきました。本当にありがとうございます。

赤い羽根共同募金は、集まった募金の約8割が久留米市内で、残りの約2割が福岡県内や事務費として活用されています。



## 実績報告

# 赤い羽根共同募金 歳末たすけあい募金



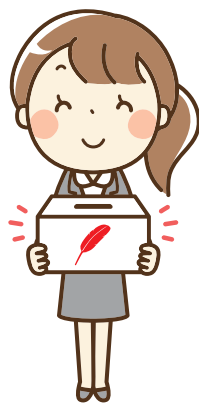
## 歳末たすけあい募金

# 15,240,752円

【募金期間:令和6年12月1日~12月31日】

歳末たすけあい募金は、地域の誰もが安心して、あたたかい正月を迎えることができるようにとの想いから始まり、集まった募金は全額久留米市に戻ってきます。

年末年始に様々な福祉活動に役立てられています。近年は、コロナ禍での減収や失業等による生活困窮や孤立・孤独を解消するための活動にも活用されています。



### ●校区の福祉活動への補助等

## 14,940,752円

### ●生活困窮者支援事業等

## 300,000円

### 問い合わせ

福岡県共同募金会久留米市支会(市社会福祉協議会内)  
TEL 0942・34・3035 FAX 0942・34・3090

〔赤い羽根共同募金 特集〕

広域配分

●県内入所福祉施設等へ  
6,204,265円

●災害等準備積立金  
2,150,998円

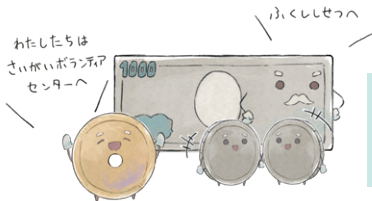
事務費

●校区分会募金推進費  
2,710,000円

●支会事務費  
1,867,280円

残りの約2割は、福岡県内の福祉施設の車両や備品準備等に活用されたり、大規模災害が起こった際に被災者支援ができるよう、災害等準備金としても積み立てられています。

久留米市では近年豪雨災害が多発しており、被災された皆さんの生活環境の回復に向けて災害ボランティアセンターを開設する際には、その運営費としても共同募金は活用されています。



約2割

●ボランティア団体への補助等  
2,991,000円

●校区の福祉活動への補助等  
37,489,000円

●久留米市社協広報事業等  
3,046,667円

久留米市は校区コミュニティ組織ごとに募金活動を行っており、各校区で集められた募金の半分は、翌年にその校区の福祉活動に活用されています。

見守り訪問活動・いきいきサロン・子どもと高齢者の交流事業など、共同募金を活用した活動は様々です。

その他、久留米市内で活動されているボランティア団体への支援や、広報紙「くるめ福祉」などにも共同募金は活用されています。

約8割

4~7月校區別献血日程予定表

月	校区・地域	日程	場所	受付時間
4	津福	11日(金)	津福校区コミュニティセンター	10:00~12:00
		14日(月)	久留米市役所駐車場横	9:30~11:30
	15日(火)	12:30~16:00		
5	荒木	14日(水)	荒木校区コミュニティセンター	9:30~12:00
	金丸	30日(金)	金丸校区コミュニティセンター	10:00~12:00 13:00~16:00
6	山本	3日(火)	山本校区コミュニティセンター	9:30~12:00
	京町	9日(月)	京町校区コミュニティセンター	10:00~12:00
	安武	9日(月)	安武校区コミュニティセンター	14:00~16:00
	山川	10日(火)	山川校区コミュニティセンター	9:30~12:00
	東国分	17日(火)	東国分校区コミュニティセンター	10:00~12:00 13:00~15:00
	三潯地域	20日(金)	三潯保健センター	10:00~12:00 13:00~15:30
	小森野	21日(土)	久留米工業高等専門学校	10:00~12:00 13:00~16:00
	日吉	23日(月)	日吉校区コミュニティセンター	10:00~12:00 13:00~15:30
	南	26日(木)	南校区コミュニティセンター	10:00~12:00 13:00~15:30
7	善導寺	2日(水)	善導寺コミュニティセンター	9:30~11:30 12:30~15:00
	鳥飼	23日(水)	鳥飼校区コミュニティセンター	10:00~13:00 14:00~15:30

※4月1日~7月23日までの予定を掲載しています。  
※掲載している日程は変更となる場合があります。詳しくは市社会福祉協議会ホームページ等をご確認ください。

問合わせ

久留米市献血推進協議会(市社会福祉協議会内)  
TEL0942・34・3035 FAX0942・34・3090  
メール:k-syakyo@heartful-volunteer.net

歳末たすけあい募金へ  
ご寄付いただきました

12月13日、久留米市佛教会様より、福岡県共同募金会久留米市支会へ寄付をいただきました。

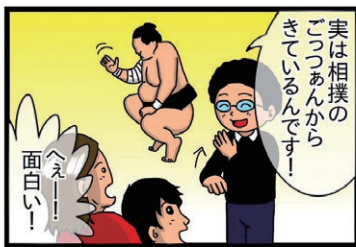
生活困窮や孤立・孤独を解消するための活動に使わせていただきます。



〔赤い羽根共同募金 特集〕



「ありがとう」の  
手話を覚えて楽しいぞ!  
第23話 平本龍之介



ジョイナスクラブ表装会  
田島 直美 (小郡市)  
ウエダ株式会社 (本町)  
植田 由美 (中央町)

社会福祉事業寄付金  
《個人会員》  
織田 冬彦 (西町)  
執行 敏文 (長門石町)  
小川 敦之 (御井町)  
野上 眞紀夫 (田主丸町)  
塚本 勇子 (城島町)  
佐藤 房好 (城島町)  
《法人会員》  
JAくるめ (篠原町)

賛助会員

令和6年12月1日から  
令和7年2月15日まで  
寄付者一覧(敬称略)

社会福祉事業寄付金・物品寄付



(株)ブリヂストン様(京町)



フリーランスプランニング(株)様(篠山町)



真如苑久留米様(野中町)



日本競輪選手会福岡支部久留米事務所様(野中町)



久留米中央ロータリークラブ様(城南町)



(株)未来ケアグループ様(神崎市)



御井鼓舞組様(御井町)



前川原駐屯地 曹友会様(高良内町)

「くるめ福祉」

アンケート



- 地域や福祉の情報がわかりやすく伝わる
- 目をひく紙面、読みやすい記事  
そんな「くるめ福祉」とするため、皆さんの声を聞かせてください。

【質問】

- ① どの記事が一番印象に残りましたか？
- ② 内容やデザインなど、本紙を読んでお気づきの点があればお寄せください。

アンケートをお寄せいただいた人の中から抽選で5名様に500円分のクオカードを差し上げます。なお、当選者の発表は、クオカードの発送をもって代えさせていただきます。



【送付締切】4月30日(水)必着

【送付方法】住所、氏名、年齢、電話番号を記入の上、郵便又はメールでお寄せください。

【送付先】

(郵送) 〒830-0027  
久留米市長門石1丁目1番34号  
久留米市社会福祉協議会  
「くるめ福祉広報係」宛  
(メール)

題名に「くるめ福祉広報係」と記載  
heartful@heartful-volunteer.net

ご芳志ありがとうございました

この広報紙は、共同募金の配分等を受けて作成したものです。

