

「芳志ありがとう」ございました

令和6年2月16日から5月31日まで

寄付者一覧(敬称略)

正 会 員

- 庄島校区社会福祉協議会
- 京町校区社会福祉協議会
- 南薫校区社会福祉協議会
- 鳥飼校区社会福祉協議会
- 長門石校区社会福祉協議会
- 小森野校区社会福祉協議会
- 御井校区社会福祉協議会
- 南校区社会福祉協議会
- 合川校区社会福祉協議会
- 山川校区社会福祉協議会
- 上津校区社会福祉協議会
- 宮ノ陣校区社会福祉協議会
- 安武校区社会福祉協議会
- 荒木校区社会福祉協議会
- 大善寺校区社会福祉協議会
- 大橋校区社会福祉協議会
- 青峰校区社会福祉協議会

社会福祉事業寄付金

- 水分校区社会福祉協議会
- 水縄校区社会福祉協議会
- 田主丸校区社会福祉協議会
- 北野校区社会福祉協議会
- 城島校区社会福祉協議会
- 青木校区社会福祉協議会
- 浮島校区社会福祉協議会

ウエダ株式会社

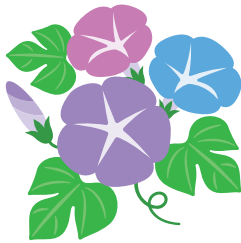
- 植田 由美 (中央町)
- 野上 恒夫 (田主丸町)
- 日産自動車九州株式会社 (京都郡刈田町)

賛 助 会 員

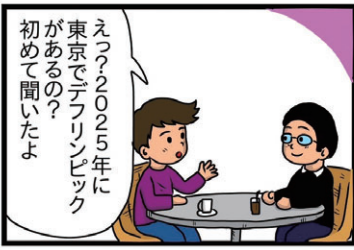
- 《個人会員》
- 名嶋 治 (東柳原町)
- 執行 初雪 (長門石町)
- 高田 忠章 (高野)
- 尋木 洋子 (津福本町)
- 大石マサ子 (太郎原町)
- 田中 常隆 (田主丸町)
- 《法人会員》
- 株式会社ヒサン通商 (荒木町)

香典返し寄付金

- 原 篤信 (故ノブ子)
- 酒見 克弘 (故トシエ)
- (三瀨町)



第二十話 みんなで応援! 2025年 デフリンピック



Web回答

「くるめ福祉」アンケート

- 地域や福祉の情報がわかりやすく伝わる
 - 目をひく紙面、読みやすい記事
- そんな「くるめ福祉」とするため、皆さんの声を聞かせてください。

- 【質問】①どの記事が一番印象に残りましたか?
②内容やデザインなど、本紙を読んでお気づきの点があればお寄せください。

アンケートをお寄せいただいた人の中から抽選で5名様に500円分のクオカードを差し上げます。なお、当選者の発表は、クオカードの発送をもって代えさせていただきます。



- 【送付締切】7月31日(水)必着
- 【送付方法】住所、氏名、年齢、電話番号を記入の上、郵便又はメールでお寄せください。
- 【送付先】
- (郵 送) 〒830-0027 久留米市長門石1丁目1番34号 久留米市社会福祉協議会「くるめ福祉広報係」宛
- (メール) 題名に「くるめ福祉広報係」と記載 heartful@heartful-volunteer.net

ご寄付ありがとうございました

日産自動車九州株式会社様から、災害ボランティアセンターの運営資金としてご寄付をいただきました。あたたかいお気持ち誠にありがとうございました。



左: 日産自動車九州株式会社様